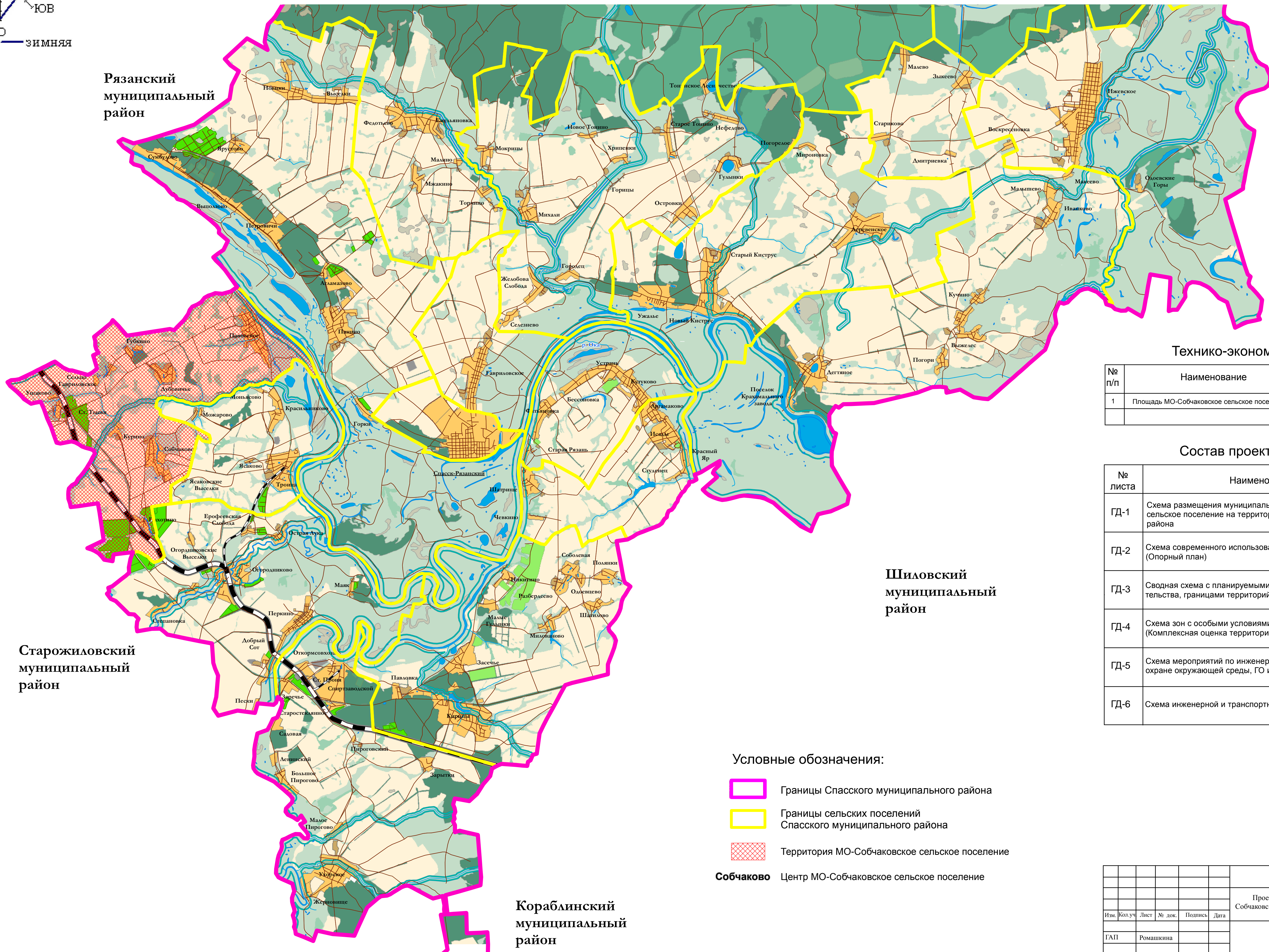
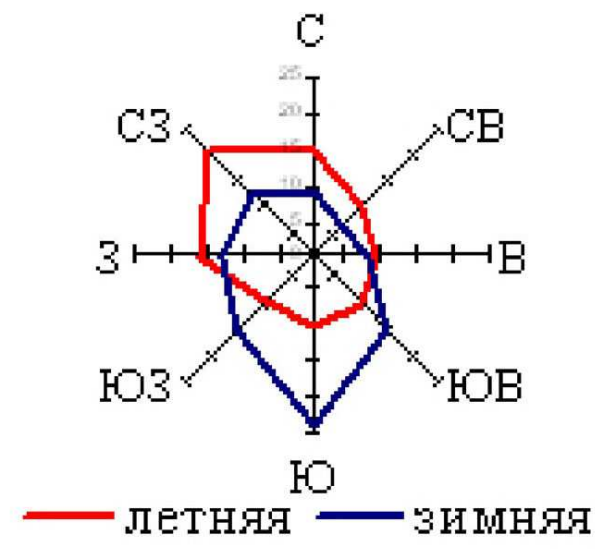


# Проект Генерального плана муниципального образования- Собчаковское сельское поселение Спасского муниципального района

СХЕМА РАЗМЕЩЕНИЯ МУНИЦИПАЛЬНОГО ОБРАЗОВАНИЯ-СОБЧАКОВСКОЕ СЕЛЬСКОЕ ПОСЕЛЕНИЕ  
НА ТЕРРИТОРИИ СПАССКОГО МУНИЦИПАЛЬНОГО РАЙОНА



### Технико-экономические показатели

№ п/п	Наименование	Кол-во	Ед. изм.	Примечание
1	Площадь МО-Собчаковское сельское поселение	8735,93	га	

### Состав проектных материалов

№ листа	Наименование схем	
ГД-1	Схема размещения муниципального образования-Собчаковское сельское поселение на территории Спасского муниципального района	Лист 1
ГД-2	Схема современного использования территории (Опорный план)	Лист 2
ГД-3	Сводная схема с планируемыми объектами капитального строительства, границами территорий и земель (Основной чертеж)	Лист 3
ГД-4	Схема зон с особыми условиями использования территории (Комплексная оценка территории)	Лист 4
ГД-5	Схема мероприятий по инженерной подготовке территории, охране окружающей среды, ГО и ЧС	Лист 5
ГД-6	Схема инженерной и транспортной инфраструктуры	Лист 6

### Условные обозначения:

- Границы Спасского муниципального района
- Границы сельских поселений Спасского муниципального района
- Территория МО-Собчаковское сельское поселение
- Собчаково** Центр МО-Собчаковское сельское поселение

						1626-ГД		
						Проект Генерального плана муниципального образования- Собчаковское сельское поселение Спасского муниципального района		
Изм.	Кол.уч.	Лист	№ док.	Подпись	Дата	Стадия	Лист	Листов
							1	
ГАП	Ромашкина							
Архитектор	Крутов					Схема размещения муниципального образования- Собчаковское сельское поселение на территории Спасского муниципального района. М 1:100000		
Н.контр.	Ромашкина					ООО "РЯЗАНГРАЖДАНПРОЕКТ- ИНЖИНИРИНГ"		

**Кораблинский муниципальный район**

**Старожилковский муниципальный район**

**Шиловский муниципальный район**

**Рязанский муниципальный район**